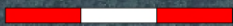
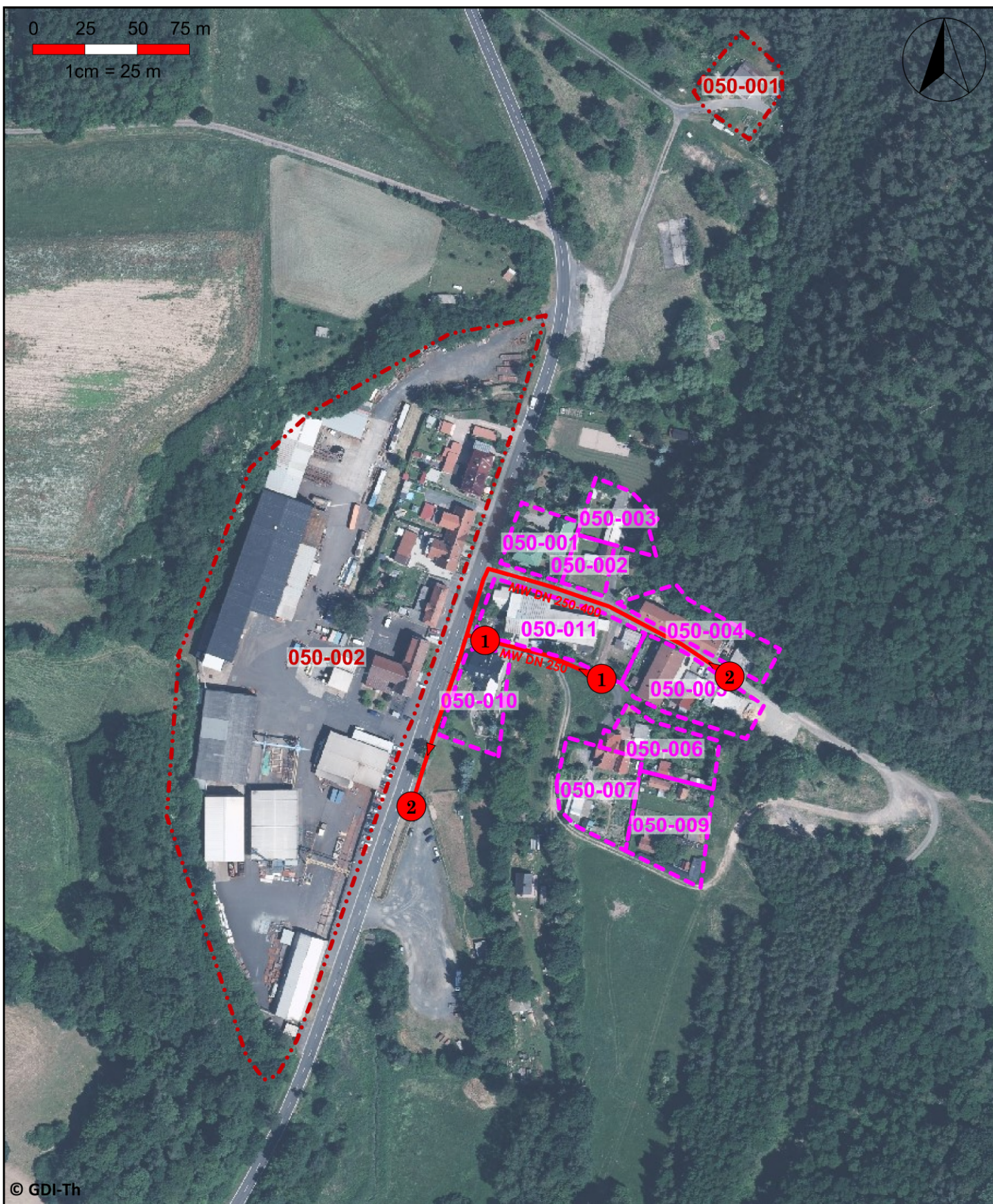


0 25 50 75 m



1cm = 25 m



© GDI-Th

Legende: Anlagen der Abwasserversorgung ...

- ... erneuerter Bestand seit 1990
- ... Bestandteil ABK bis 2030
- ... Bestandteil ABK von 2031 - 2040
- ... Kompletterung Netze nach 2040
- SW-Sammler - - - RW-Sammler — MW-Sammler
- Kläranlage
- Pumpwerk
- RÜB/RRB/SRK
- Dauerhaft nicht an Abwasserleitung/-behandlung des Verbandes anschließbar. (vollbiologische Kleinkläranlagen nach DIN 4261 Teil 2)
- Dauerhaft nicht an Abwasserbehandlung des Verbandes anschließbar. (vollbiologische Grundstückskläranlagen nach DIN 4261 Teil 2, aber Kanalanschluss)
- Dauerhaft abflusslose Gruben
- Dauerhaft nicht an ZKA und nicht an Kanal (Gärten)



Eisenacher Straße 2a, 36433 Bad Salzungen
 Tel. 0 36 95 / 66 70, Fax 0 36 95 / 62 22 63
 www.wvs-basa.de, wvs@wvs-basa.de

Maßstab: 1: 2.500

Datum: 09.06.2021

Bearbeiter:
System-Administrator

Abwasserbeseitigungskonzept
 Übersichtsschema der Entwässerungsanlagen

050_Kambachsmühle